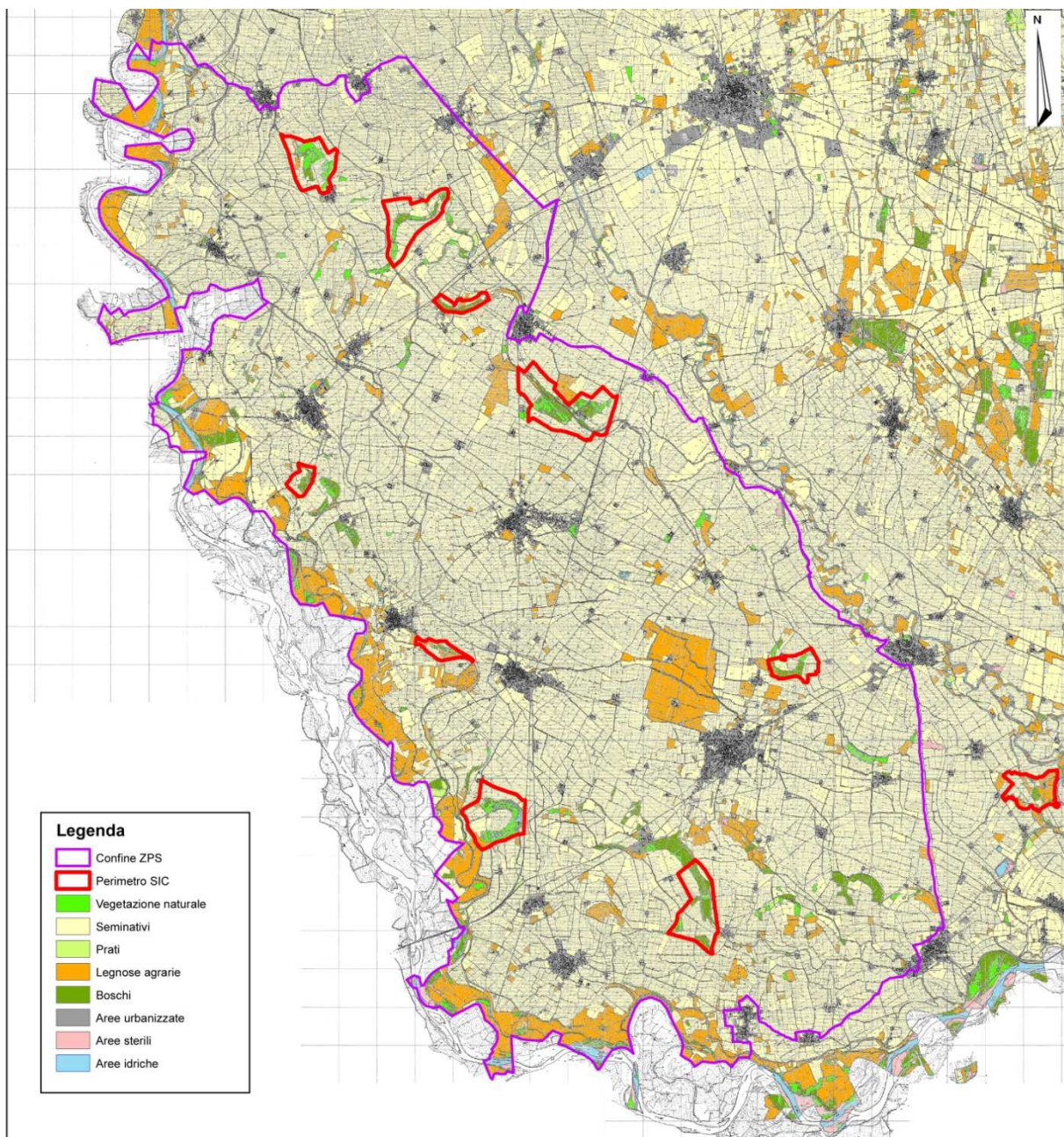


# **Allegato 1**

Uso del suolo ZPS

“Risaie della Lomellina”

(Scala 1:100.000)



# **Allegato 2**

**Formulario ZPS**

**“Risaie della Lomellina”**

# NATURA 2000

## FORMULARIO STANDARD

PER ZONE DI PROTEZIONE SPECIALE (ZPS)

PER ZONE PROPONIBILI PER UNA IDENTIFICAZIONE  
COME SITI D'IMPORTANZA COMUNITARIA (SIC)

E

PER ZONE SPECIALI DI CONSERVAZIONE (ZSC)

### 1. IDENTIFICAZIONE DEL SITO

**1.1. TIPO****1.2. CODICE SITO****1.3. DATA COMPILAZIONE****1.4. AGGIORNAMENTO**

F
---

I	T	2	0	8	0	5	0	1
---	---	---	---	---	---	---	---	---

2	0	0	5	0	5
Y	Y	Y	Y	M	M

2	0	0	7	0	7
Y	Y	Y	Y	M	M

**1.5. RAPPORTI CON ALTRI SITI NATURA 2000:**

NATURA 2000 CODICE SITI
IT 2080001
IT 2080003
IT 2080004
IT 2080005

NATURA 2000 CODICE SITI
IT 2080006
IT 2080007
IT 2080009
IT 2080010
IT 2080011

**1.6. RESPONSABILE(I):**

Ministero dell'Ambiente e della Tutela del Territorio e del Mare – Direzione Conservazione della Natura, Via Capitan Bavastro 174, 00147 Roma

**1.7. NOME SITO:**

Risaie della Lomellina

**1.8. CLASSIFICAZIONE SITO E DATE DESIGNAZIONE/CLASSIFICAZIONE**

DATA PROPOSTA SITO COME SIC:

Y	Y	Y	Y	M	M

DATA CONFERMA COME SIC:

Y	Y	Y	Y	M	M

DATA CLASSIFICAZIONE SITO  
COME ZPS:

Y	Y	Y	Y	M	M

DATA DESIGNAZIONE SITO  
COME ZSC:

Y	Y	Y	Y	M	M

**2. LOCALIZZAZIONE SITO****2.1. LOCALIZZAZIONE CENTRO SITO**

LONGITUDINE

E	-8,666389
---	-----------

LATITUDINE

45,143611
-----------

W/E (Greenwich)

**2.2. AREA (ha)****2.3. LUNGHEZZA SITO (km)**

30941
-------

--

**2.4. ALTEZZA (m)**

Min.

75
----

Max.

115
-----

Media

95
----

**2.5. REGIONI AMMINISTRATIVE:**

CODICE NUTS				
I	T	2		

NOME REGIONE

% COPERTA		
1	0	0

Zona marina non coperta da regioni NUTS

--	--	--

**2.6. REGIONE BIOGEOGRAFICA:**

Boreale

Alpina

Atlantica

Continentale

Macaronesiana

Mediterranea

### **3. INFORMAZIONI ECOLOGICHE**

#### ***3.1. TIPI DI HABITAT PRESENTI NEL SITO E RELATIVA VALUTAZIONE DEL SITO***

##### ***TIPI DI HABITAT ALLEGATO I:***

<b>Codice</b>	<b>% coperta</b>	<b>Rappresentatività</b>	<b>Superficie relativa</b>	<b>Grado conservazione</b>	<b>Valutazione globale</b>
91E0	1,0	A	C	B	A
3150	0,1	B	C	B	B
3260	0,1	B	C	B	B
91F0	0,02	C	C	C	C

#### **3.2 SPECIE**

**di cui all’Articolo 4 della Direttiva 79/404/CEE**

**e**

**elencate nell’Allegato II della Direttiva 92/43/CEE**

**e**

**relativa valutazione del sito in relazione alle stesse**

**3.2.a. Uccelli migratori abituali elencati nell'Allegato I  
della Direttiva 79/409/CEE**

CODICE	NOME	POPOLAZIONE			VALUTAZIONE SITO				
		Sta nz.	Migratoria			Popolazi one	Conserva zione	Isolamen to	Globale
Ripr.	Sver n.	Stazi on.							
A229	Alcedo atthis	C				C	B	C	B
A255	Anthus campestris		R			B	C	C	C
A090	Aquila clanga			V		D			
A029	Ardea purpurea		>150		P	B	B	C	B
A024	Ardeola Ardeola		40P		P	B	B	C	B
A021	Botaurus Stellaris	P	15P	C		A	B	C	B
A224	Caprimulgus europaeus		P			C	B	C	B
A197	Chlidonias niger				C	C	B	C	B
A081	Circus aeruginosus		P	C	P	C	B	C	B
A082	Circus cyaneus			C		C	B	C	B
A084	Circus pygargus			R	R	C	B	C	B
A027	Egretta alba	P	R	P	P	B	B	C	B
A026	Egretta garzetta		3600 P	P	C	A	B	C	B
A098	Falco columbarius			P		C	B	C	B
A097	Falco vespertinus				C	D			
A131	Himantopus himantopus		P		P	C	B	C	B
A022	Ixobrychus minutus		C		P	C	B	C	C
A339	Lanius collurio		P		R	C	B	C	B
A073	Milvus migrans		P		R	C	B	C	B
A023	Nycticorax nycticorax	R	2400 P	P	C	A	B	C	B
A151	Philomachus pugnax				C	C	B	C	B
A034	Platalea leucorodia		2P	V		C	B	A	B
A032	Plegadis falcinellus		20P			C	A	A	A
A140	Pluvialis apricaria			R	R	C	B	C	B
A120	Porzana parva		R		P	C	B	C	B
A119	Porzana Porzana		R		P	C	B	C	B
A121	Porzana pusilla				P	D			
A195	Sterna albifrons		P		P	C	B	C	B
A193	Sterna hirundo		P		P	C	B	C	B
A166	Tringa glareola				C	C	B	C	B

**3.2.b. Uccelli migratori abituali non elencati nell'Allegato I  
della Direttiva 79/409/CEE**

CODICE	NOME	POPOLAZIONE				VALUTAZIONE SITO			
		Stanz.	Migratoria			Popolazione	Conservazione	Isolamento	Globale
			Ripr.	Svern.	Stazion				
A086	Accipiter nisus		P	R	R	C	B	C	B
1298	Acrocephalus arundinaceus		C		P	C	B	C	B
A296	Acrocephalus palustris		C		P	C	B	C	B
A295	Acrocephalus schoenobaenus				P	C	B	C	B
A297	Acrocephalus scirpaceus		P		P	C	B	C	B
A168	Act it is hypo leucos	P	R		P	C	B	C	B
A324	Aegithalos caudatus	C				C	B	C	B
A247	Alauda arvensis		P	P	P	C	B	C	B
A054	Anas acuta			R	P	C	B	C	B
A056	Anas clypeata			R	P	C	B		B
A051	Anas crecca			C	C	C	B		B
A050	Anas penelope			R	P	C	B		B
A053	Anas platyrhynchos	C	C	C	C	C	B		B
A055	Anas querquedula				C	C	B		B
A257	Anthus pratensis			C		C	B		B

**3.2.b. Uccelli migratori abituali non elencati nell'Allegato I  
della Direttiva 79/409/CEE**

CODICE	NOME	POPOLAZIONE				VALUTAZIONE SITO			
		Stanz.	Migratoria			Popolazione	Conservazione	Isolamento	Globale
			Ripr.	Svern.	Stazion				
A259	Anthus spinolet ta			R		C	B	C	B
A256	Anthus trivialis				P	C	B	C	B
A226	Apus apus		C			C	B	C	B
A028	Ardea cinerea	C	500P	C	C	B	C	C	B
A221	Asio Otus	P	C	C		C	B	C	B
A288	Athene noctua	C				C	B	C	B
A025	Bubulcus ibis	R	40-50P	P	P	C	B	C	C
A215	Buteo buteo		R	C	C	C	B	C	B
A149	Calidris alpina				P	C	B	C	B
A145	Calidris minuta				P	C	B	C	B
A366	Carduelis cannabina			R		C	B	C	B
A364	Carduelis carduelis		C	C		C	B	C	B
A363	Carduelis Clori		R	R	R	C	B	C	B
A365	Carduelis spinus			R	R	C	B	C	B
A288	Cet tia cetti	C				C	B	C	B
A136	Charadrius dubius		C		C	C	B	C	B
A137	Charadrius hiaticula		P		P	C	B	B	B
A198	Chlidonias leucopterus				P	C	B	A	B
A276	Cisticola juncidis	P				C	B	C	B
A208	Columba palumbus	C	C	C		C	B	C	B
A349	Corvus corone	C			C	C	B	C	B
A348	Corvus f rugilegus			C		C	B	C	B
A347	Corvus monedula			R		C	B	C	B
A113	Coturnix coturnix		R		R	C	B	C	B
A212	Cuculus Cuculus		C			C	B	C	B



A036	Delichon urbica		C			C		B		C		B
A237	Dendro copos principali	C				C		B		C		B
A240	minore Dendrocopos	P				C		B		C		B
A376	Emberiza citrinella		R		R	C		B		C		B
1358	Emberiza schoeniclus		C	C	R	C		B		C		B
A269	Erithacus rubecula			R	C	C		B		C		B
A099	Falco subbuteo		P			C		B		C		B
A096	Falco t innunculus		P	P	P	C		B		C		B
A322	Ficedula hypoleuca				C	C		B		C		B
A359	Fringilla coelebs		R	C	C	C		B		C		B
A360	Fringilla mont ifringilla			R	R	C		B		C		B
A125	Fulica atra	P	C	C	C	C		B		C		B
A153	Gallinago gallinago			P	P	C		B		C		B
A123	Gallinula chloropus	C				C		B		C		B
A342	Garrulus glandarius	P				C		B		C		B
A299	Hippolais icterina				R	C		B		C		B
A300	Hippolais polyglotta		P		R	C		B		C		B
A251	Hirundo rustica		C			C		B		C		B
A233	Jynx torquilla		R		R	C		B		C		B
A340	Lanius excubitor			R		C		B		C		B
A459	Larus cachinnans			R		C		B		C		B
A179	Larus ridibundus			C		C		B		C		B
A156	Limosa limosa				P	C		B		C		B
A292	Locustella luscinioides		R		R	C		B		C		B
A271	Luscinia megarhynchos		C		C	C		B		C		B
A152	Lymnocyptes minimus			P	P	C		B		C		B
A383	Miliaria calandra			R		C		B		C		B
A262	Motacilla alba		C	C		C		B		C		B
A260	Motacilla cinerea		R	P		C		B		C		B
A260	Motacilla flava		C		R	C		B		C		B
A319	Muscicapa striata		R		R	C		B		C		B
A160	Numenius arquata			R	P	C		B		C		B
A337	Oriolus oriolus		C			C		B		C		B

**3.2.b. Uccelli migratori abituali non elencati nell'Allegato I  
della Direttiva 79/409/CEE**

CODICE	NOME	POPOLAZIONE				VALUTAZIONE SITO			
		Stanz.	Migratoria			Popola zione	Conserva- zione	Isola- mento	Globale
Ripr.	Svern.	Stazion							
A329	Parus caeruleus	R				C	B	C	B
A330	Parus major	C				C	B	C	B
A325	Parus palustris	R				C	B	C	B
A356	Passer montanus	C				C	B	C	B
A017	Phalacro corax carbo			C		C	B	C	B
A115	Phasianus colchicus	C				D	B	C	B
A273	Phoenicurus o chrurus			R	P	C	B	C	B
A377	Phoenicurus		R		R	C	B	C	B
	Phoenicurus								
A315	Phylloscopus collybita			C	C	C	B	C	B
A316	Phylloscopus tro chilus				P	C	B	C	B
A343	Pica pica	C				C	B	C	B
A235	Picus viridis	R				C	B	C	B
A005	Podiceps cristatus			R		D	B	C	B
A266	Prunella modularis			C	C	C	B	C	B
A118	Rallus aquaticus	C	R	R	R	C	B	C	B

A318	Regulus ignicapillus			R		C	B	C	B
A317	Regulus regulus			R		C	B	C	B
A336	Remiz pendulinus	P				C	B	C	B
A275	Saxicola rubetra				P	C	B	C	B
A219	Saxicola torquata		R	R	R	C	B	C	B
A276	Scolopax rusticola			R	P	C	B	C	B
A209	Streptopelia decao cto	C				C	B	C	B
A210	Streptopelia turtur		R		R	C	B	C	B
A219	Strix aluco	P				C	B	C	B
A283	Sturnus vulgaris	C				C	B	C	B
A311	Sylvia atricapilla	P	C	R	C	C	B	C	B
A310	Sylvia Borin		R		C	C	B	C	B
A309	Sylvia communis		P		P	C	B	C	B
A308	Sylvia curruca				P	C	B	C	B
A004	Tachybaptus ruficollis	P	C	C		C	B	C	B
A161	Tringa erythropus				C	C	B	C	B
A164	Tringa nebularia				C	C	B	C	B
A165	Tringa o chropus			R	P	C	B	C	B
A163	Tringa stagnatilis				R	C	B	C	B
A162	Tringa totanus				R	C	B	C	B
A265	Troglodytes troglodytes		R	C	C	C	B	C	B
A286	Turdus iliacus				R	C	B	C	B
A285	Turdus Merula		C	C	C	C	B	C	B
A283	Turdus philomelos			R	R	C	B	C	B
A247	Turdus pilaris			R	R	C	B	C	B
A218	Tyto alba	R				C	B	C	B
A232	Upupa epops		P		R	C	B	C	B
A142	Vanellus vanellus	P	P	C	C	C	B	C	B

## 3.2.c. MAMMIFERI elencati nell'Allegato II della Direttiva 92/43/CEE

CODICE	NOME	POPOLAZIONE				VALUTAZIONE SITO			
		Stanz.	Migratoria			Popolazione	Conservazione	Isolamento	Globale
Ripr.	Svern.		Stazion						
1324	Myotis Myotis	P				D			

## 3.2.d. ANFIBI e RETTILI elencati nell'Allegato II della Direttiva 92/43/CEE

CODICE	NOME	POPOLAZIONE				VALUTAZIONE SITO			
		Stanz.	Migratoria			Popolazione	Conservazione	Isolamento	Globale
Ripr.	Svern.		Stazion						
1199	Pelobates fuscus insubricus	P				C	B	A	C
1215	Rana latastei	P				C	B	B	B
1167	Triturus carnifex	p				C	B	B	C



## 3.3. ALTRE SPECIE IMPORTANTI DI FLORA E FAUNA

GRUPPO <sup>1</sup>							NOME SCIENTIFICO	POPOLAZIONE	MOTIVAZIONE
B	M	A	R	F	I	P			
						X	Dryopteris carthusiana	P	D
			X				Elaphe longissima	P	C
	X						Eptesicus serotinus	P	A
	X						Erinaceus europaeus	P	C
	P						Glyceria maxima	P	D
					X		Gomphus flavipes	P	C
						X	Heteranthera reniformis	P	D
			X				Hierophis viridiflavus	P	C
						X	Hippuris vulgaris	P	A
						X	Hydrocharis morsus-Ranae	P	D
		X					Hyla intermedia	P	A
						X	Hypericum tetrapterum	P	D
	X						Hypsugo savii	P	A
						X	Iris pseudacorus	P	D
						X	Alisma lanceolatum	P	D
						X	Alisma Plantago aquatica-	P	D
			X				Anguis fragilis	P	C
			X				Lacerta bilineata	P	C
						X	Leucojum aestivum	P	D
						X	Lindernia procumbens	P	A
	X						Martes foina	P	C
	X						Meles Meles	P	C
	X						Micromys minutus	P	A
	X						Muscardinus avellanarius	P	A
	X						Mustela nivalis	P	C
	X						Mustela putorius	P	A
						X	Myosotis scorpioides	P	D
	X						Myotis daubentonii	P	A
						X	Apium nodiflorum	P	D
	X						Myotis mystacinus	P	A
	X						Myoxus glis	P	C
						X	Myriophyllum alterniflorum	P	D
						X	Myriophyllum spicatum	P	D
						X	Bidens cernua	P	D
			X				Natrix natrix	P	C
		X					Bufo bufo	P	C
		X					Bufo viridis	P	C

<sup>1</sup> (B = bird; M = mammal; A = amphibian; R = reptile; F = fish; I = invertebrate; P = plant)

					X
					X
					X
					X
X					
					X
					X
					X
X					
X					
X					
X					
		X			
					X
					X

Nuphar lutea
Bulboschoenus maritimus
Butomus umbellatus
Calamagrostis canescens
Nyctalus noctula
Nymphaea alba
Osmunda regalis
Peucedanum palustre
Pipistrellus kuhlii
Pipistrellus nathusii
Pipistrellus pipistrellus
Plecotus auritus
Podarcis muralis
Potamogeton gramineus
Potamogeton natans

P
P
P
P
P
P
P
P
P
P
P
P
P
P
P

D
D
D
D
A
D
D
D
A
A
A
A
A
C
D
D

## 3.3. ALTRE SPECIE IMPORTANTI DI FLORA E FAUNA

GRUPPO <sup>2</sup>							NOME SCIENTIFICO	POPOLAZIONE	MOTIVAZIONE
B	M	A	R	F	I	P			
						X	Potamogeton nodosus	P	D
		X					Rana esculenta synklepton	C	D
						X	Ranunculus reptans	P	D
						X	Ranunculus sceleratus	P	D
						X	Rorippa anfihi	P	D
						X	Rumex hydrolapathum	P	D
						X	Sagittaria sagittifolia	P	D
						X	Salvinia natans	P	D
						X	Schoenoplectus mucronatus	P	D
	X						Sciurus vulgaris	P	A
	X						Sorex araneus	P	C
						X	Sparganium erectum	P	D
						X	Spirodela polyrrhiza	P	D
						X	Carex brizoides	P	D
						X	Carex elongata	P	D
						X	Carex paniculata	P	D
						X	Thelypteris palustris	P	D
						X	Carex Remota	P	D
						X	Carex riparia	P	D
						X	Ceratophyllum demersum	P	D
						X	Typha angustifolia	P	D
						X	Typha latifolia	P	D
					X		Unio elongatulus	P	C
						X	Utricularia australis	P	D
						X	Convallaria majalis	P	D
						X	Vallisneria spiralis	P	D
						X	Veronica scutellata	P	D
	X						Vulpes vulpes	P	D
					X		Zerynthia Polissena	P	C

<sup>2</sup> (B = bird; M = mammal; A = amphibian; R = reptile; F = fish; I = invertebrate; P = plant)

**4. DESCRIZIONE DEL SITO****4.1. CARATTERISTICHE GENERALI DEL SITO**

<b>Tipi di habitat</b>	<b>% coperta</b>
Mari, bracci di mare	
Fiumi ed estuari soggetti a maree, melme e banchi di sabbia, lagune (incluse saline)	
Stagni salmastri, prati salini, steppe saline	
Dune litoranee, spiagge sabbiose, machair	
Spiagge ghiaiose, scogliere marine, isolotti	
Corpi d'acqua interni (acque stagnanti e correnti)	1,00
Torbiere, stagni, paludi, vegetazione di cinta	1,00
Brughiere, boscaglie, macchia, garighe, frigane	1,00
Praterie aride, steppe	
Praterie umide, praterie di mesofite	
Praterie alpine e subalpine	
Colture cerealicole estensive (incluse le colture in rotazione con maggese regolare)	
Risaie	73,00
Praterie migliorate	
Altri terreni agricoli	7,00
Foreste di caducifoglie	3,00
Foreste di conifere	
Foreste di sempreverdi	
Foreste miste	
Impianti forestali a monocoltura (inclusi pioppeti o specie esotiche)	10,00
Arboreti (inclusi frutteti, vivai, vigneti e dehesas)	
Habitat rocciosi, detriti di falda, aree sabbiose, nevi e ghiacciaia perenni	
Altri (inclusi abitati, strade, discariche, miniere e aree industriali)	4,00
<b>COPERTURA TOTALE HABITAT</b>	<b>100%</b>

**Altre caratteristiche del sito****4.2. QUALITÀ E IMPORTANZA****4.3. VULNERABILITÀ****4.4. DESIGNAZIONE DEL SITO****4.5. PROPRIETÀ****4.6. DOCUMENTAZIONE****4.7. STORIA (da compilare a cura della commissione)**

DATA	CAMPO MODIFICATO	DESCRIZIONE

**5. STATO DI PROTEZIONE DEL SITO E RELAZIONI CON CORINE****5.1. TIPO DI PROTEZIONE A LIVELLO NAZIONALE E REGIONALE**

CODICE				% COPERTA		
I	T	0	5			1

**5.2. RELAZIONI CON ALTRI SITI**

designati a livello Nazionale o Regionale

CODICE				NOME SITO				SOVRAPPOSIZIONE		
								TIPO	% COPERTA	

designati a livello internazionale

TIPO	NOME SITO				SOVRAPPOSIZIONE		
	1				TIPO	% COPERTA	
Convenzione Ramsar	2						
	3						
Riserva biogenetica	1						
	2						
	3						
Sito Diploma Europeo	1						
Riserva della biosfera							
Convenzione Barcellona							
Sito patrimonio mondiale							
Altro:							

**5.3. RELAZIONI CON SITI "BIOTOPI CORINE"**

CODICE SITO CORINE								SOVRAPPOSIZIONE		
								TIPO	% COPERTA	

**6. FENOMENI E ATTIVITÀ NEL SITO E NELL'AREA CIRCOSTANTE****6.1. FENOMENI E ATTIVITÀ GENERALI E PROPORZIONE DELLA SUPERFICIE DEL SITO INFLUENZATA**

FENOMENI E ATTIVITÀ NEL SITO

CODICE			INTENSITÀ			% DEL SITO			INFLUENZA		

FENOMENI E ATTIVITÀ NELL'AREA CIRCOSTANTE IL SITO

CODICE			INTENSITÀ			% DEL SITO			INFLUENZA		
1	0	0			B		6	0			+
1	1	0			A		8	0			-
1	2	0			B		8	0			-



1	3	0			A		6	0			+
1	6	0			B		1	0			+
2	3	0			B		2	0			-
8	1	0			B			5			-
8	5	3			A			5			-
9	1	0			B			1			-
9	5	0			B			5			-
9	6	6			B			5			-

## 6.2. GESTIONE DEL SITO

ORGANISMO RESPONSABILE DELLA GESTIONE DEL SITO:

GESTIONE DEL SITO E PIANI:

## 7. MAPPA DEL SITO

- **MAPPA**

*Numero mappa nazionale*

A8, A7

*Scala*

1:50000

*Proiezione*

GAUSS-BOAGA

I confini del sito sono disponibili in formato digitale? (fornire le referenze)

I confini in formato digitale sono disponibili presso l'UOO PIANIFICAZIONE faunistica e Venatoria della Regione Lombardia UOO Faunistica e Venatoria PIANIFICAZIONE. Regione Lombardia Direzione Generale Qualità dell'Ambiente, Via Taramelli 12 Milano. Regione Lombardia

- **MAPPA DEI SITI DESIGNATI E DESCRITTI IN 5:**

Fornire questa informazione su una mappa con le stesse caratteristiche della precedente

- **FOTOGRAFIE AEREE ALLEGATE:**

<input type="checkbox"/>	<input checked="" type="checkbox"/>
SI	NO

NUMERO	LOCALIZZAZIONE	SOGGETTO	COPYRIGHT	DATA

## 8. DIAPOSITIVE

NUMERO	LOCALIZZAZIONE	SOGGETTO	COPYRIGHT	DATA